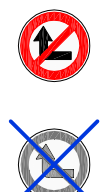
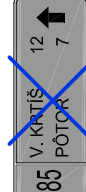


LEGENDA:



POZNÁMKA

- Všetky navrhované zvislé dopravné značky na ceste II/585, sú ZÁKLADNÉHO rozmeru, reflexné, okrem stredovej DZ Z3b, ktorá je zväčšeného rozmeru v súlade s STN 01 8020.
- Všetky navrhované zvislé dopravné značky na cestách II.tr, III.tr a MK, sú ZÁKLADNÉHO rozmeru, reflexné, v súlade s STN 01 8020.
- Všetky vodorovné dopravné značenia sú navrhnuté v reflexnej úprave v súlade s STN 01 8020 bielej farby, okrem DZ V1a–žltá farba.
- Všetky existujúce zvislé dopravné značky, ktoré sú v rozpore s novonavrhovaným dopravným značením sa odstránia.

SÚRADNICOVÝ SYSTÉM : S-JTSK, realizácia JTSK
VÝŠKOVÝ SYSTÉM : Bpv

C2.2

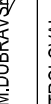
**Banskobystrická regionálna
správa ciest, a. s.**
Majerská cesta č. 94
974 69 Banská Bystrica

Banskobystrická
regionálna správa ciest

Banskobystrický samosprávny kraj
Banská bystrica
Námestie SNP č. 23
974 01 Banská Bystrica



**BANSKOBYSTRICKÝ
SAMOSPRÁVNÝ KRAJ**

 <p>I.ŠPO s.r.o. Inžinierske stavby Slovenská 86, 080 01 Prešov tel.: 051/74 636 95, 74 636 99</p>	ZODP. PROJEKTANT: ING. S. KRISTOF	HL. PROJEKTANT: ING. M. DUBRAVSKÝ
VÝPRAVACOVÁ: ING. D. KROPIŠKÁ	KONTROLOVALA: ING. J. ANTOL	KONTROLOVAL: ING. J. ANTOL
OBJEKDNÁVATEL: Banskobystrický samosprávny kraj, Námestie SNP č.23, 974 01 Banská Bystrica		
OKRES: VEĽKÝ KRÍŠ		
KRAJ: BANSKOBYSTRICKÝ		
KRAJ ÚZEMIE: MÚLKA, DOLNÁ STREHOVÁ, ŽILNÁVA, PÔTOR		
STAVBA: Rekonštrukcia cesty a mostov II/585 Pátor - Dolná Strehová - Lúčenec a II/591 cestný náspred obcou Horný Tisovník, km 39,862 rekonštrukcia cesty a mostov		
ČASŤ: Č.2.2 Dopravné značenie celej stavby, okres Veľký Kríš		
PRÍLOHA: Trvalé dopravné značenie na ceste II/585 v km 28,400-29,200		
Č. PRÍLOHY: Č. SUPRÁVY: 2.15		
DATUM: 12/2018 STUŽEN: DSP DRS Č. ZÁKAZNÍKY: 282/2018 MIERKA: 1:1000		

